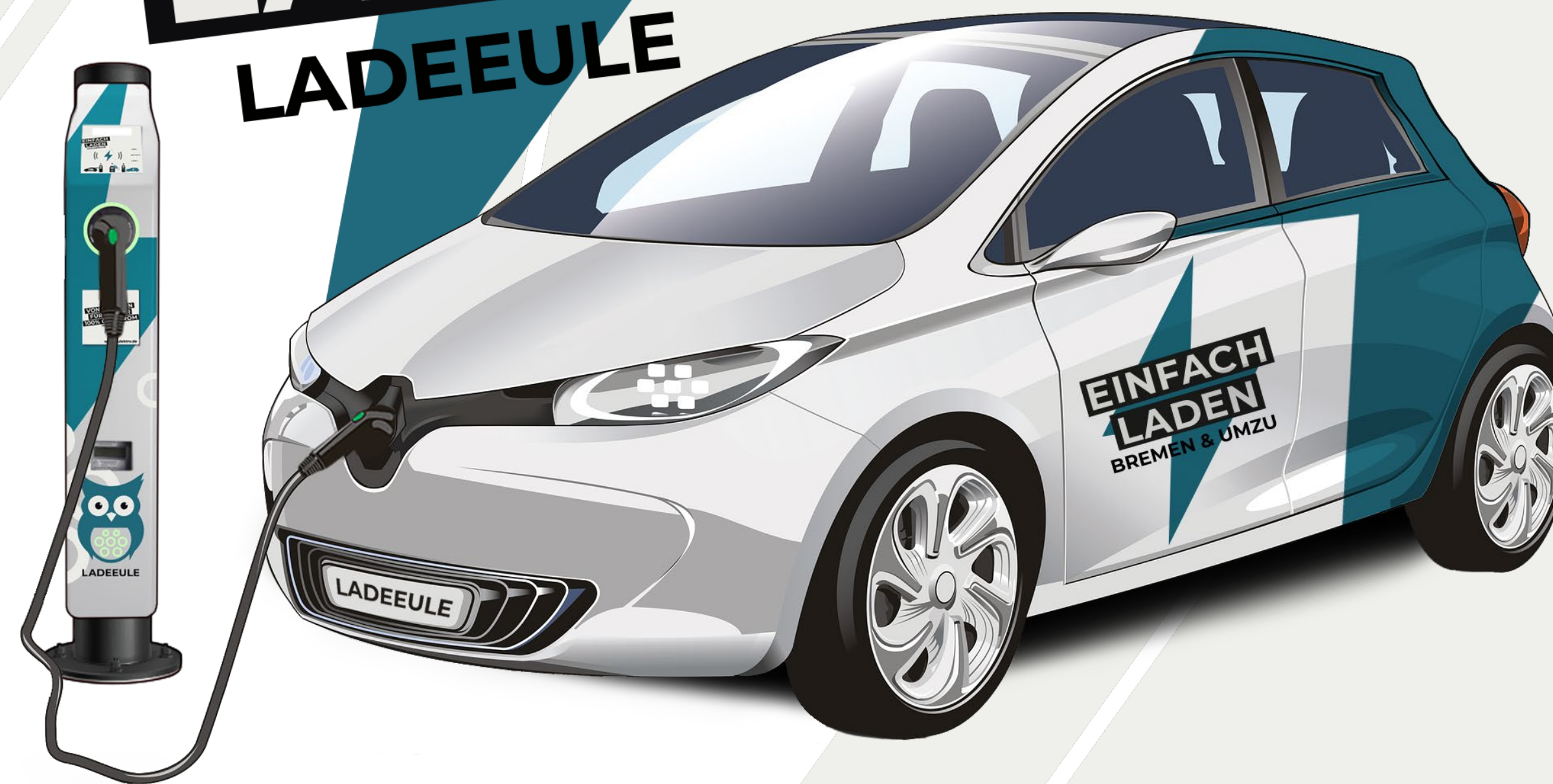


EINFACH LADEN LADEEULE



Kurzvorstellung



Jan Runkel | Jan Kahrs





Kurzvorstellung

Jan Runkel

- seit 2021 Geschäftsführender Gesellschafter der Eulektro GmbH
- seit 2018 Geschäftsführender Gesellschafter der Zeitgleich GmbH
- 2016 bis 2018 Freiberuflicher Softwareentwickler
- 2013 Master of Science (Informatik)
- 2007 Elektroniker für Energie und Gebäudetechnik (Gesellenbrief)





Kurzvorstellung

Jan Kahrs

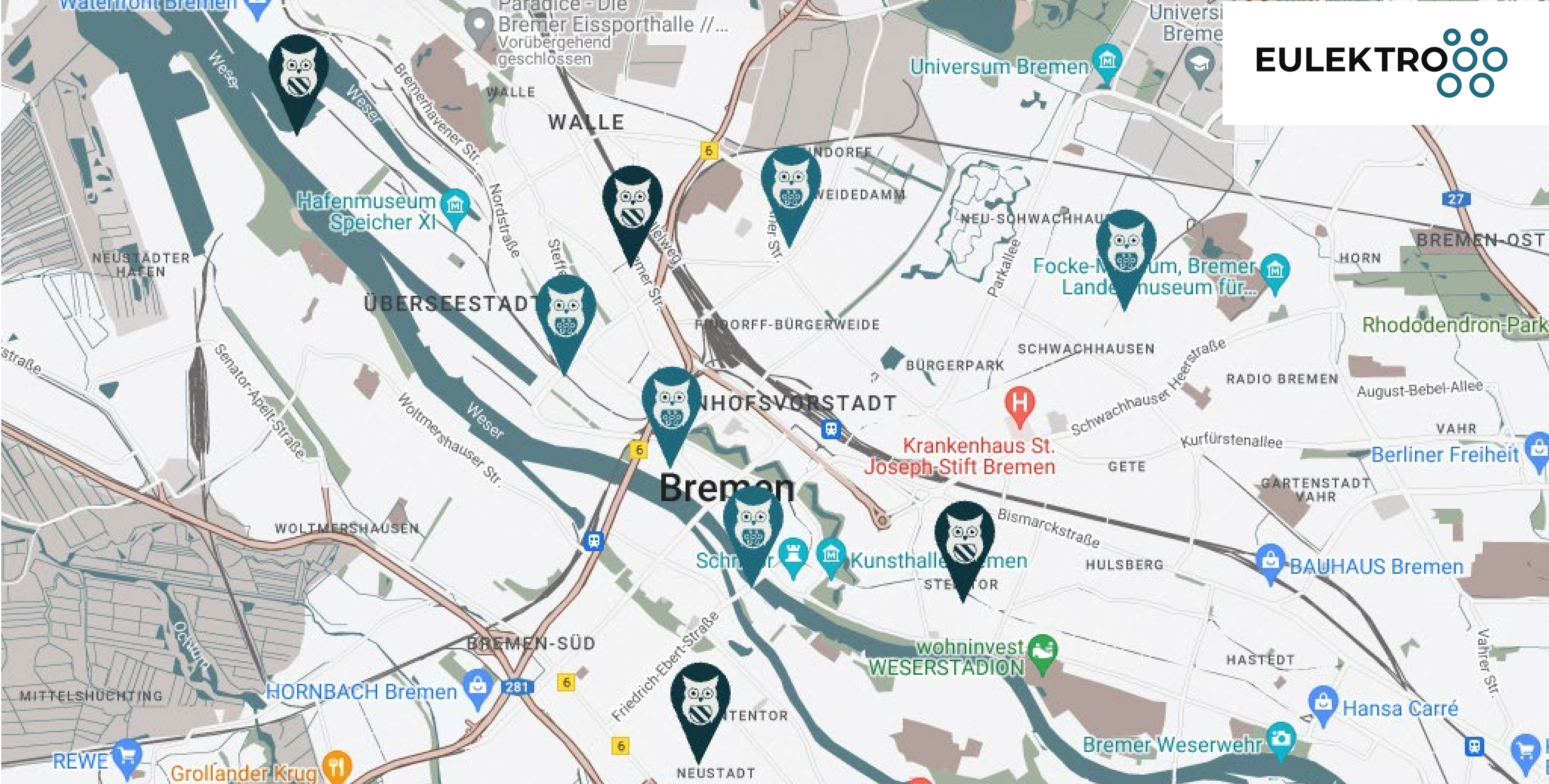
- Seit 2021 Geschäftsführender Gesellschafter der Eulektro GmbH
- Technischer Experte - Elektromobilität
- 2019-heute Software Entwickler der Zeitgleich GmbH, Bremen
- 2013-2019 Software Engineer in der Luft- und Raumfahrt
- 2013 Maser of Science (Informatik)

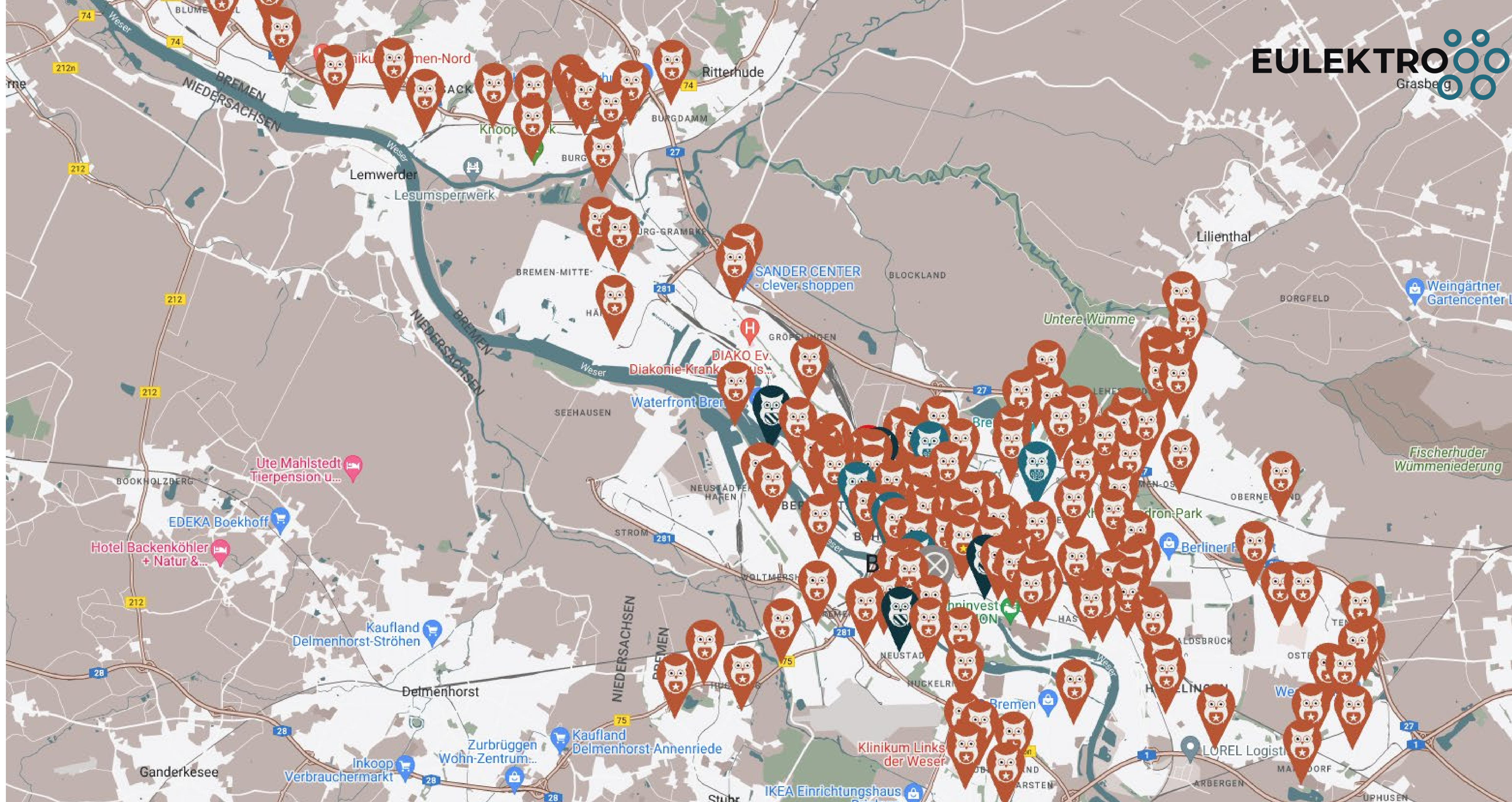




Fakten zu Eulektro

- 2021 gegründet um bezahlbare AC Ladeinfrastruktur in Bremen zu bauen
- Betreibt aktuell 5 Standorte mit in Summe 30 Ladepunkten
- Ende 2022 wird auf 9 Standorte mit in Summe 54 Ladepunkte erweitert







Unsere Standorte

- Alle Ladepunkte teilen sich den Netzanschluss
- Ein Lastmanagement zwischen den Ladepunkten regelt die Leistung
- Leistung und Ladepunkte sind zukünftig erweiterbar
- Keine „Säule“ sondern einzelne Ladepunkte an einer Stele









**WER KANN
HIER LADEN?**
LADEEULEN INFOS

- Öffentlich zugänglich für jeden Bürger
- 24/7 „Tag & Nacht“
- Es werden Ladepunkte mit TYPE 2 Anschluss gebaut.
- Der Ladestecker ist standardisiert und wird von allen Automobilherstellern genutzt.
- Alle Elektroautos werden hier laden können.

**ZUGANGS-
MÖGLICHKEITEN**
LADEEULEN INFOS

- Ladedauer zwischen 8 und 18 Uhr beschränkt (Vorgabe des ASV)
- Beschilderung und Bodenmarkierung ebenfalls vorgegeben durch ASV
- Vorgaben durch die sog. „Ladesäulen Verordnung (LSV)“,
 - Zugang ohne Vertrag muss möglich sein - Stichwort „Ad-hoc Laden“
 - Anbindung an Ladeverbände - Stichwort: „Roaming“
- Laden mit Giro Karte (ohne Vertrag) ist geplant ab Frühling 2023





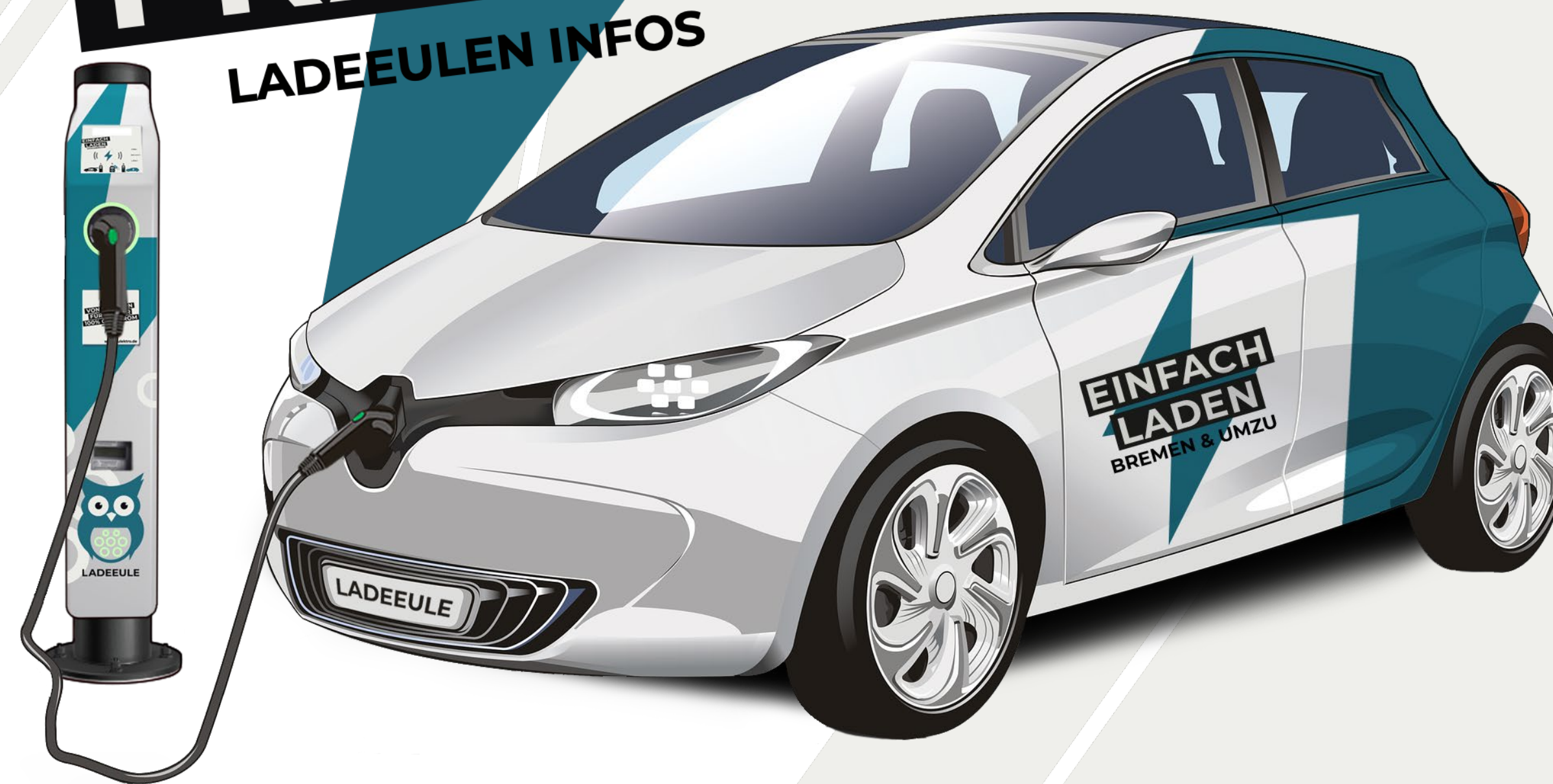
**BAUPLANUNG
BAMBERGER STRASSE**
LADEEULEN INFOS

- Prüfung durch ASV:
- Prüfung Beirat:
- Bei Zustimmung:
 - Netzanschluss durch Wesernetz: ca. 6 Monate
 - Bau der Ladepunkte unmittelbar nach Netzanschluss
 - Inbetriebnahme unmittelbar nach Bau

EINFACH FRAGEN

LADEEULEN INFOS

Fragen?





P →

0-24h
zwischen
8-18h
3 Std.
während des
Ladevorgangs

P ←

0-24h
zwischen
8-18h
3 Std.
während des
Ladevorgangs